

# [Bureaux Nomades sur Le Parc Eco Normandie]

**CCI SOLUTIONS**  
LA PERFORMANCE  
NE DOIT RIEN AU HASARD

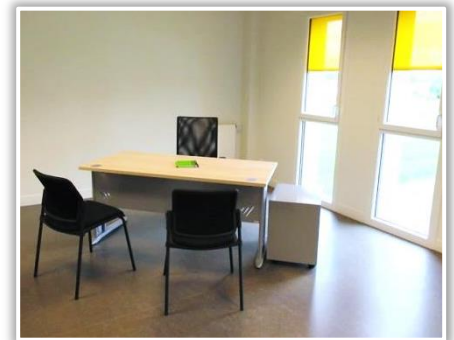
## La solution de location ponctuelle de bureaux

Dans le cadre de votre **activité professionnelle ou associative**, vous **recherchez** un **bureau** à utiliser **occasionnellement** pour :

- ➔ recevoir vos partenaires, clients, fournisseurs en toute tranquillité et confidentialité,
- ➔ afficher une image positive et sérieuse de votre entreprise et de vos activités,
- ➔ disposer d'un espace fonctionnel et professionnel pour traiter les affaires courantes

Le Drakkar, solution d'hébergement d'entreprises de la CCI du Havre, **situé au carrefour de la ZI Portuaire du Havre et des ZI de Port Jérôme et de Notre Dame de Gravenchon**, vous propose :

- des bureaux équipés, professionnels, fonctionnels, lumineux
- des équipements techniques pour être immédiatement opérationnel : accès internet, ligne et poste téléphonique
- des services et des outils partagés : accueil de vos visiteurs, prise de message, photocopieur, fax
- un accès aux espaces de convivialité et au parking privatif
- la possibilité de souscrire un contrat de domiciliation (**75€ HT/mois**)



## Plusieurs formules selon vos besoins :

### Un besoin très ponctuel

Nomade à la carte	Coûts HT / TTC
Demi-journée	31 € / 37.20 €
Journée	51 € / 61.20 €

### Un besoin récurrent

Pack Nomade (validité 1 an)	Coûts HT / TTC
Pack 5 jours	205 € / 246.00 €
Pack 10 jours	360 € / 432.00 €
Pack 20 jours	615 € / 738.00 €

### Un besoin mensuel

Nomade au mois	Coûts HT / TTC
Forfait mois complet	475 € / 570.00 €



### Accès privilégié aux salles de réunion

Location de salles *	Coûts HT / TTC
Demi-journée	41 € / 49,20 €
Journée	75 € / 90.00 €

\* La location de salles est réservée exclusivement aux utilisateurs d'un **forfait au mois** ou d'un **pack Nomade** en cours de validité ou au **titulaire d'un contrat de domiciliation**.

**Toute réservation fera l'objet d'un règlement le jour de la première utilisation.**

Le Drakkar, Pépinière et hôtel d'entreprises  
Parc d'activité Eco- Normandie 76430 Saint-Romain-de Colbosc  
Tel : 02 78 94 02 80 Mail : [information-vaissseau@seine-estuaire.cci.fr](mailto:information-vaissseau@seine-estuaire.cci.fr)



## BUREAUX NOMADES – Conditions d'utilisation

**Accès au bâtiment** : Vous pouvez trouver un plan d'accès du Drakkar à l'adresse suivante : <http://www.ccirezo-normandie.fr/document/108733-plan-d-acces-aux-pepinieres-et-hotels-d-entreprises>

**Stationnement** : le parking peut être utilisé par vous et vos visiteurs.

**L'accès au bureau Nomade** : une clé vous sera remise à votre arrivée par l'accueil. Elle doit être restituée à l'accueil en fin de matinée ou de journée. En dehors des heures d'ouverture de l'accueil, celle-ci doit être déposée dans la boîte à lettres intérieure du Drakkar située au RDC du bâtiment. Dans le cas de la souscription d'un forfait mois complet la clé pourra être conservée pendant toute la durée du forfait sous réserve de signature d'une attestation de remise de clé.

Horaires d'utilisation des bureaux du lundi au vendredi: de 8h30 à 13h30 et de 14h00 à 19h00.

Pour les forfaits Nomade au mois l'accès 24/24h est possible sur demande.

**Téléphonie** : chaque bureau Nomade est équipé d'un téléphone utilisable pour les appels sortants vers le national. L'accueil pourra vous appeler sur ce poste pour vous prévenir de l'arrivée d'un visiteur ou vous transférer un appel. Pour vous joindre, vos correspondants doivent appeler le standard du Drakkar au 02.78.94.02.80.

**Internet** : vous pouvez accéder à internet par fibre optique en connectant votre PC à la prise réseau.

**Photocopieur/Fax** : en cas de besoin vous avez la possibilité d'utiliser la machine sur demande auprès de l'accueil, un code d'accès vous sera fourni avec refacturation au tarif de 0,06 € la page.

**Collecte des déchets** : le tri sélectif du papier est en place au Drakkar et un destructeur de document papier est à votre disposition dans l'espace reprographie.

**Courrier** : vous pouvez déposer votre courrier timbré à l'espace courrier avant 9 h pour une collecte par la Poste.

**Pauses** : plusieurs espaces sont à la disposition des entreprises, vous y trouverez

- fontaine eau froide/chaude, frigo/congélateur, micro-ondes
- machine à café
- presse et revues consultables sur place

Pour les fumeurs : un cendrier est situé à l'extérieur du bâtiment

**Signalétique** : une fiche de porte identifiant votre entreprise vous sera fournie pour signaler votre présence dans le bureau, elle devra être restituée en même temps que la clé.

**Salle de réunion** : après utilisation, la salle doit être remise dans sa configuration initiale et en bon état de propreté, les fenêtres doivent être refermées.

**Domiciliation d'entreprises** : pour souscrire une domiciliation d'entreprises, un dossier de demande est remis lors d'un RDV de présentation de l'entreprise et de son projet.

**Modalités de règlement** : le règlement s'effectue dès souscription d'une formule Nomade, auprès de l'accueil du Drakkar par chèque bancaire à l'ordre de la CCIT Seine-Estuaire.

L'accueil est à votre disposition de 8h30 à 12h00  
En interne, composer le 9 pour joindre l'accueil.  
Depuis l'extérieur, tél : 02 78 94 02 80- fax : 02 35 24 76 05  
mail : [information-vaisseau@seine-estuaire.cci.fr](mailto:information-vaisseau@seine-estuaire.cci.fr)