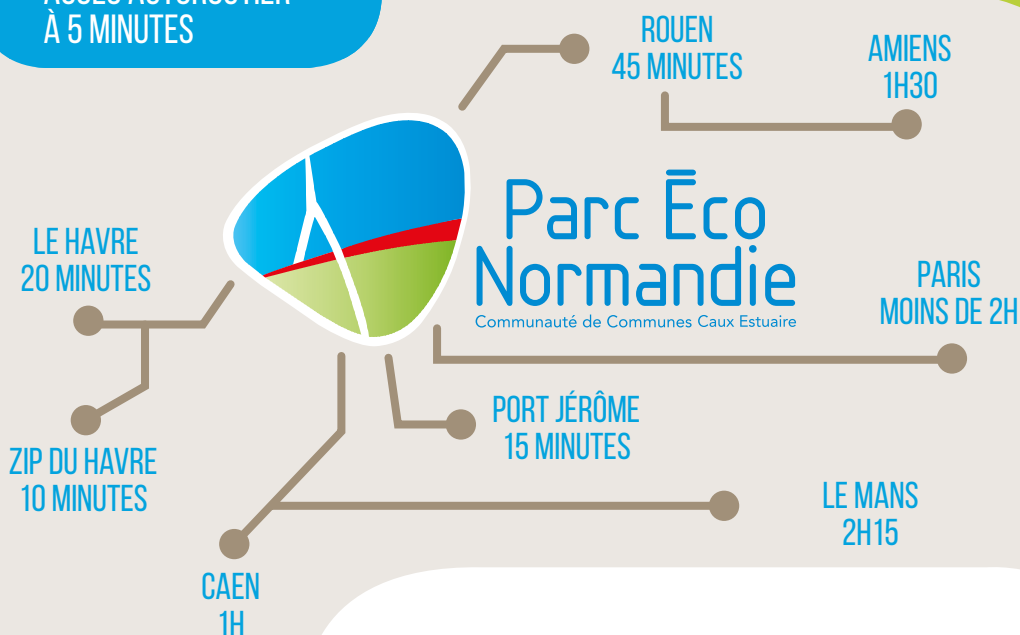




ACCÈS AUTOROUTIER
À 5 MINUTES



UNE SITUATION GÉOGRAPHIQUE ET UN ACCÈS PRIVILÉGIÉS



En voiture

Située à moins de 10 minutes de la Zone Industrielle et Portuaire du Havre (ZIP), le Parc Éco-Normandie dispose d'une situation privilégiée. Les axes autoroutiers situés à proximité et la présence d'un échangeur à 5 minutes de la zone (accès au Pont de Tancarville vers l'A13 et au Pont de Normandie vers l'A29) permettent d'accéder rapidement aux grandes métropoles.



En train

Caux Estuaire a la chance de compter deux gares SNCF sur son territoire (Etainhus-Saint-Romain et Saint-Laurent-de-Brèvedent), desservies par les lignes de TER Le Havre Yvetot-Rouen et Le Havre-Bréauté-Fécamp. Située à 7 minutes en voiture du Parc Éco-Normandie, la gare d'Etainhus vient de faire l'objet d'un réaménagement complet afin de favoriser la multimodalité. À raison de huit trains allers-retours par jour, à moins d'un euro avec un abonnement, pour un trajet d'un quart d'heure en moyenne vers le centre-ville du Havre, la gare d'Etainhus est un véritable atout pour le territoire.



En car

Il existe actuellement sur Caux Estuaire une ligne de transport en commun structurante : la ligne régionale n°20 reliant Le Havre à Caudebec-en-Caux en passant par Saint-Romain-de-Colbosc.



En avion

Le Parc Éco-Normandie se situe à :

- 25 minutes de l'aéroport Le Havre-Octeville
- 30 minutes de l'aéroport de Deauville-Normandie
- 1h de l'aéroport de Caen-Carpiquet



Dans notre métier,
il faut être
au plus proche
des besoins
et pouvoir intervenir
directement sur site.
Nous voulions être
au cœur de notre zone
de chalandise.



Jocelyn Lessieur
Calysoft



Parc Éco Normandie
Communauté de Communes Caux Estuaire

